

Основания и комплекты для стеллажной установки для стиральных машин с устройством отжима и сушильных барабанов



Особенности и преимущества:

- Основание позволяет разместить машину на удобной рабочей высоте, что обеспечивает более высокую эргономичность в вашей прачечной
- Передние и боковые панели машины лучше защищены от износа и повреждений при ее монтаже на основании
- Емкости для повторного использования воды или растворителя – для снижения расходов на коммунальные услуги
- Емкости для повторного использования воды встроены в основание для экономии пространства
- Накопители пуха и ворса предотвращают засорение дренажного трубопровода
- Основание со съемным отсеком накопителей пуха и ворса в передней части машины для простоты очистки и технического обслуживания

ОСНОВАНИЕ: открытые передние и боковые стороны


Подходит для моделей: WH6-6, WH6-7, WH6-8, TD6-6, TD6-10
 Материал: нержавеющая сталь



Подходит для моделей: WH6-7, WH6-8, WH6-11, WH6-14, WH6-20, WH6-27, WH6-33, TD6-10
 Материал: нержавеющая сталь

ОСНОВАНИЕ: закрытое с передней и боковых сторон


Подходит для моделей: WH6-6, TD6-6
 Высота: 100 мм
 988918473
 Материал: нержавеющая сталь
 988918474
 Материал: оцинкованный, окрашен в серебристо-серый цвет



Подходит для моделей: WH6-6, TD6-6
 Высота: 290 мм
 988918483 (WH6-6)
 988918487 (TD6-6)
 Материал: фронтальная панель из нержавеющей стали, боковые панели окрашены в серебристо-серый цвет
 988918484 (WH6-6)
 988918488 (TD6-6)
 Материал: оцинкованный, фронтальная и боковые панели окрашены в серебристо-серый цвет

Специальная версия с «плавающим» фундаментом (бетонная заливка)

988918485 (WH6-6)
 Материал: фронтальная панель из нержавеющей стали, боковые панели окрашены в серебристо-серый цвет
 988918486 (WH6-6)
 Материал: оцинкованный, фронтальная и боковые панели окрашены в серебристо-серый цвет

ОСНОВАНИЕ: закрытое с передней и боковых сторон

5



Подходит для моделей: WH6-7, WH6-8, WH6-11, WH6-14, WH6-20, WH6-27, WH6-33, TD6-10

Материал: оцинкованная сталь, окрашенная в серо-серебристый цвет, с передней панелью из нерж. стали.

6



Подходит для моделей: WN6-8, WN6-9, WN6-11, WN6-14, WN6-20, WN6-28, WS6-8, WS6-9, WS6-11, WS6-14, WS6-20, WS6-28

Материал: Оцинкованная сталь с передней панелью из нерж. стали.

ОСНОВАНИЕ: мобильное

7



Подходит для моделей: WH6-7, WH6-8, WH6-11, TD6-10

Материал: оцинкованная сталь, окрашенная в серо-серебристый цвет, с передней панелью из нерж. стали.

Особенность: на опорной раме есть четыре колеса. Облегчает процедуру технического обслуживания в условиях ограниченного пространства.

ОСНОВАНИЕ: «плавающий фундамент»

8



Подходит для моделей: WH6-7, WH6-8, WH6-11, WH6-14, WH6-20, WH6-27, WH6-33

Материал: оцинкованная сталь, окрашенная в серо-серебристый цвет, с передней панелью из нерж. стали.

Особенность: «плавающий фундамент», заполненный бетоном, исключает передачу шума на другие части здания.

ОСНОВАНИЕ: закрытая фронтальная и боковые панели с колесиками

ОСНОВАНИЕ: открытая фронтальная и боковые панели с колесиками

9



Подходит для моделей: TD6-7

988918475

Высота: 100 мм

Материал: нержавеющая сталь

988918476

Высота: 100 мм

Материал: оцинкованный, окрашен в серебристо-серый цвет

10



Подходит для моделей: TD6-7

988918477

Высота: 370 мм

Материал: нержавеющая сталь

988918478

Высота: 370 мм

Материал: оцинкованный, окрашен в серебристо-серый цвет

КОМПЛЕКТ ДЛЯ СТЕЛЛАЖНОЙ УСТАНОВКИ с основанием или без основания

КОМПЛЕКТ ДЛЯ СТЕЛЛАЖНОЙ УСТАНОВКИ



Подходит для моделей: WH6-6 с TD6-6

988802039

Глубина: 210 мм

Материал: оцинкованная сталь, окрашен в серебристо-серый цвет

Подходит для моделей:

WH6-6 с TD6-7

988918479

Комплект для стеллажной установки из нержавеющей стали без основания

988918480

Оцинкованный, окрашенный в серебристо-серый цвет комплект для стеллажной установки без основания

988918481+ 988918473*

Комплект для стеллажной установки из нержавеющей стали с основанием

988918482 + 988918474**

Оцинкованный, окрашенный в серебристо-серый цвет комплект для стеллажной установки с основанием

988918481

Комплект для стеллажной установки из нержавеющей стали для монтажа на имеющемся основании

988918482

Оцинкованный, окрашенный в серебристо-серый цвет комплект для стеллажной установки, для монтажа на имеющуюся базу

Стиральные машины с высокоскоростными устройствами отжима

Поз.	Высота в мм	WN6-6	WN6-7, WN6-8	WN6-11	WN6-14	WN6-20	WN6-27	WN6-33
1	200	988918610						
1	290	988918611						
1	555	988918612						
1	240		988918505					
2	490		988918506	988918606				
2	485				988918706			
2	490							
2	460					988918806		
2	460							
2	430						988918906	988919006
2	430							
3	100	988918473						
3	100	988918474						
4	290	988918483						
4	290	988918484						
4	290	988918485						
4	290	988918486						
5	190		988918571	988918671				
5	210				988918771			
5	230					988918871	988918971	988919071
7	190		988918573	988918673				
8	190		988918572	988918672				
8	210				988918772			
8	230					988918872	988918972	

Стандартные устройства отжима и устройства отжима с высокой скоростью вращения

Поз.	Высота в мм	WN6-8, WS6-8	WN6-9, WS6-9	WN6-11, WS6-11	WN6-14, WS6-14	WN6-20, WS6-20	WN6-28, WS6-28
6	200	988919501	988919501				
6	220			988919503	988919551		
6	240					988919552	988919553

Сушильные барабаны

Поз.	Высота в мм	TD6-6	TD6-7	TD6-10
10	370		988918477	
10	370		988918478	
1	200	988918610		
1	240			988918505
1	290	988918611		
1	555	988918612		
2	490			988918506
3	100	988918473		
3	100	988918474		
4	290	988918487		
4	290	988918488		
5	190			988918581
9	100		988918475	
9	100		988918476	
7	190			988918583

НАКОПИТЕЛИ ПУХА И ВОРСА

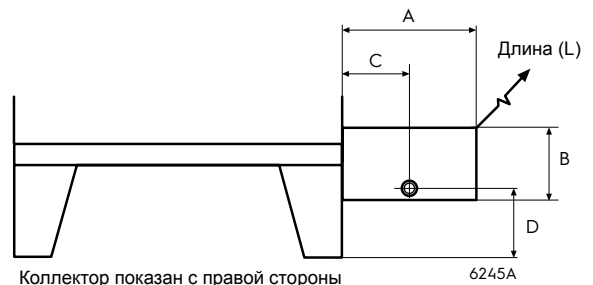

- 988918010: WN6-6
 988918021: WN6-7, WN6-8, WN6-8, WS6-8
 988918022: WN6-11, WN6-11, WS6-11,
 W4130H, WN6-14, WN6-14, WS6-14
 988703041: W4180H, WN6-20, WN6-20, WS6-20,
 W4250H, WN6-27, WN6-28, WS6-28,
 W4300H, WN6-33, WN6-35, WS6-35

Материал: Нержавеющая сталь.
 Особенность: Фильтр для простой очистки.
 Дренажное соединение: Ø 32 мм (25 л)
 Ø 50 мм (45 л, 75 л)

- 988918016: WN6-6
 Материал: Нержавеющая сталь.
 Особенность: Фильтр для простой очистки.
 Коллектор может быть подсоединен к раме основания WN6-6 с любой стороны или с задней части машины. Включая крышку и шланги.

	A	B	L
25 l	280	165	615
45 l	345	220	680
75 l	480	215	820
100 l	485	220	930

WN6-6
 C = 155 mm
 D = 95 mm (E=200)
 D = 165 mm (E=290)



ОСНОВАНИЕ; со съемным отсеком накопителей для пуха и ворса



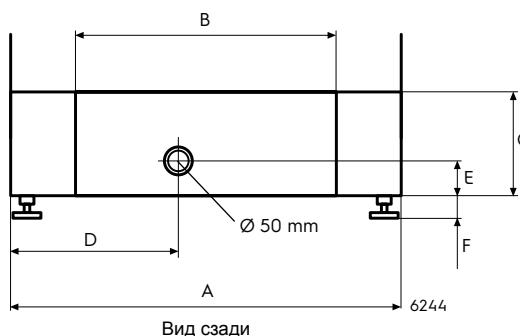
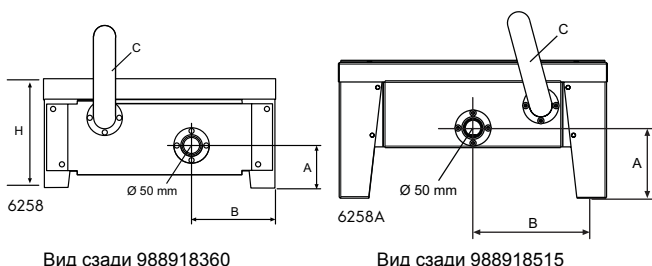
988918360: WH6-6
 988918515: WH6-7, WH6-8
 Материал: Нержавеющая сталь.
 Особенность: Встроенный бокс для ворса и пуха. Простая очистка под основанием.
 Глубина: WH6-6: 650 мм
 WH6-7: 700 мм
 WH6-8: 700 мм

988918574: WH6-7, WH6-8
 988918674: WH6-11
 Материал: Оцинкованная сталь, окрашенная в серо-серебристый цвет, с накопителями для пуха и ворса из нерж. стали.
 Объем: 33 литра.
 Дренажное соединение: Ø 50 мм
 Глубина: 910 мм

	WH6-6	WH6-7	WH6-8
A	110	180.5	180.5
B	220	340	340
H	290	350	350

	A	B	C	D	E	F
WH6-7, WH6-8	700	470	185	300	60	20-50
WH6-11	810	600	185	355	60	20-50

C = Сливной патрубок из машины



ЕМКОСТИ; для повторного использования воды или растворителя – только для Clarus Control

988803825 (50Hz): W4130H
 988803818 (50Hz): W4180H, W4240H
 988803826 (60Hz): W4130H
 988803819 (60Hz): W4180H, W4240H

A = только коробка сливного клапана:

988803823 (50Hz): W4130H, W4180H, W4240H
 988803824 (60Hz): W4130H, W4180H, W4240H



Материал: нержавеющая сталь
 Особенность: Для повторного использования воды/растворителя. Включая насос, фильтр, клапаны, шланг и жгут проводов для подключения к машине.
 Объем: 140 или 200 литров

ОСНОВАНИЕ; с интегрированной емкостью – только для Clarus Control



988918717 (50 Гц): W4130H
 988918817 (50 Гц): W4180H
 988918957 (50 Гц): W4240H
 988919017 (50 Гц): W4300H
 988918718 (60 Гц): W4130H
 988918818 (60 Гц): W4180H
 988918958 (60 Гц): W4240H
 988919018 (60 Гц): W4300H

Материал: Оцинкованная сталь с емкостью и передней панелью из нерж. стали.

Особенность: Для повторного использования воды/растворителя.
 Включая насос, фильтр, клапаны, шланг и жгут проводов для подключения к машине.

Объем: 120 литров: W4130H
 145 литров: W4180H
 160 литров: W4240H, W4300H

A	B	C	D	E	F	G	H	I
900	570	300	300	380	500	170	430	75
960	600	300	330	380	530	170	460	75
1010	630	300	350	380	560	170	490	75
1010	630	300	350	380	560	170	490	75

K Дренажный патрубок \varnothing 75 мм из машины к сливу
 L Дренажный патрубок \varnothing 75 из переполненной емкости к сливу
 M Подключение для подачи холодной воды, DN20
 N Подключение для очистки емкости

